

社会福祉法人

# 泉茅会



〒400-0118

山梨県甲斐市竜王644-5

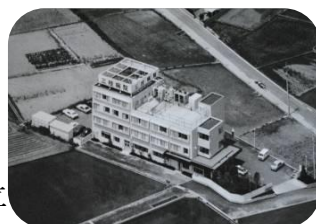
TEL 055-278-0881 (代)

FAX 055-278-0883

<http://www.megumisou.jp>

# 慈成会・泉茅会の沿革史

- 昭和56年12月 甲斐市竜王新町1440番地に「三枝病院」を開設  
院長 三枝 苗成  
許可病床数 一般病床 42床 人工透析 22床
- 昭和62年 9月 三枝病院の増設・増床工事竣工  
許可病床数 一般病床 116床 人工透析 22床
- 昭和63年12月 医療法人社団慈成会 三枝病院の改組
- 平成 6年10月 甲斐市竜王644番5に「社会福祉法人泉茅会」を設立  
理事長 三枝 苗成
- 平成 7年10月 老人福祉法に基づき、甲斐市竜王644番5に  
「特別養護老人ホームめぐみ荘」(50床)を開設
- 平成 7年11月 めぐみ荘ショートステイセンター(20床)  
めぐみ荘デイサービスセンター(15名)  
めぐみ荘在宅介護支援センターを開設
- 平成12年 4月 介護保険事業者の指定を受ける
- 平成12年 8月 特別養護老人ホームめぐみ荘 54床  
めぐみ荘ショートステイセンター 16床 に変更する
- 平成13年 8月 めぐみ荘デイサービスセンター 定員 30名 に変更する
- 平成16年 7月 「グループホームめぐみSINCE2004」を開設
- 平成20年 2月 ユニット型の「めぐみ荘ショートステイセンターさくら」を開設
- 平成20年 4月 「グループホームめぐみSINCE2004」を9床を新設し、18床となる
- 平成21年 9月 「特別養護老人ホームめぐみ荘」へユニット型個室(20床)を増築  
「一部ユニット型特別養護老人ホームめぐみ荘」となる
- 平成21年11月 一部ユニット型特別養護老人ホームめぐみ荘の改修工事が全て完了する
- 平成22年 9月 県産木材を使用した東屋と渡り廊下が完成し、屋外広場が完成する
- 平成24年 3月 ヘルパーステーションめぐみ(訪問介護事業所)を開設
- 平成25年 6月 ユニット型の「めぐみ荘ショートステイセンター カサブランカ」を開設
- 平成26年 3月 ユニット型の「特別養護老人ホームめぐみ荘 琥珀」を開設
- 平成30年 3月 甲斐市龍地5217番1に「地域密着型特別養護老人ホームめぐみ双葉」  
「グループホームめぐみ登美」の併設施設を開設
- 令和4年 6月 甲斐市龍地5265番1に多床室「ショートステイセンター会」を開設
- 令和6年 3月 「めぐみ荘ショートステイセンターさくら(19床)」 特養転換
- 令和7年 1月 「めぐみ荘ショートステイセンター(多床室)」30床へ増床



# ユニット型 特別養護老人ホーム めぐみ荘 (介護老人福祉施設) 73名

## ご利用できる方

特別養護老人ホームをご利用される場合、要介護認定の結果、要介護3～5と認定された方が対象となります。入所をご希望される方は、「入所申込書」に記入の上、ご提出いただけるようお願いします。(申込みは要介護1以上の方から可能です)

## サービス内容

居宅において家族等による介護を受けることが困難な方にご利用いただき、食事・入浴・排泄など日常生活の介助、健康管理などを行っています。

## 定員

ユニット型個室 **53名**  
(つつじ**10名** もくせい**10名** 琥珀**14名** さくら**19名**)  
ユニット型個室的多床室(旧ユニット型準個室) **20名**  
(あじさい**10名** もみじ**10名**)



居室(ユニット型準個室)



居室(琥珀)



居室(さくら)



居室(ユニット型個室)



共有フロア(琥珀)



共有フロア(さくら)



機械浴槽



中庭にてお花見



中庭・東屋

# めぐみ荘ショートステイセンター

(短期入所生活介護・介護予防短期入所生活介護) **50名**

## ご利用できる方

ショートステイをご利用される場合、要介護認定・要支援認定の結果、要介護1～5・要支援1～2と認定された方が対象となります。

## サービス内容

介護される方が入院したり、冠婚葬祭などにより一時的に自宅で介護することが難しくなったときに、入浴・排せつ・食事などの介護やその他の日常生活上のお世話をいたします。

## 定員

多床室 (かりん)・・・**30名** (2人部屋を5室、4人部屋を5室用意)

個室 (カサブランカ)・・・**20名**

## 多床室 (かりん)



共有フロア



居室



ラウンジ

## 個室 (カサブランカ)



外観



共有フロア

## 行事



ボランティア様による  
誕生会での余興



吹き抜け



居室



喫茶行事

# めぐみ荘デイサービスセンター

(通所介護・介護予防通所・通所型サービスA事業所)

## ご利用できる方

デイサービスをご利用される場合、要介護認定・要支援認定の結果、要介護1～5・要支援1～2・事業対象者と認定された方が対象となります。

## サービス内容

朝・夕の送迎サービス、入浴・食事・機能訓練・レクリエーション等を提供し、ご利用者様に1日楽しく過ごしていただきます。また、サービスの提供を通じて、ご家族様の身体的、精神的負担の軽減を図ります。

## 営業日

月曜日～土曜日（祝日を含む）  
（日曜日・年末年始4日間休業）

## サービス提供時間

午前9：15 ～ 午後4：15

## 定員

35名



生活フロア



グループに分かれて行う訓練



柔道整復師による個別訓練



季節に合わせた工作



ウォーターベッドマッサージ



富士山の見える大浴場



納涼祭



遠足行事



中庭・東屋にてお茶会

# グループホームめぐみSINCE2004

(認知症対応型共同生活介護・介護予防認知症対応型共同生活介護)

## ご利用できる方

グループホームをご利用される場合、甲斐市在住であって、要介護認定・要支援認定の結果、要介護1～5・要支援2と認定された方であって、認知症の状態にある方。

## サービス内容

明るく家庭的な雰囲気の下、9名ずつ、計18名の皆様に共同生活を行い、地域の皆様との交流の下、住み慣れた環境で自分らしく生活を送ることを目的としております。

## 定員

2ユニット18名（1ユニット定員9名）



納涼祭



遠足行事



バーベキュー行事



# めぐみ荘在宅介護支援センター (特定事業所加算取得事業所)



(主任ケアマネ)



(主任ケアマネ)



介護のことでお困りではないですか？  
めぐみ荘のケアマネジャーにご相談ください。

## サービス内容

- ☆ 介護に関する相談
- ☆ 福祉用具に関する相談
- ☆ 住宅改修等の相談
- ☆ 介護保険の申請に係る代行
- ☆ 居宅サービス計画（ケアプラン）の作成



## ご利用料金

居宅サービス計画（ケアプラン）の作成には、ご利用者様のご負担はございません。

## 第二めぐみ荘

甲斐市龍地5217番1

地域密着型 特別養護老人ホーム めぐみ双葉

(介護老人福祉施設)

**定員** 4ユニット29名 (1ユニット定員7~8名)

グループホーム めぐみ登美

(認知症対応型共同生活介護・介護予防認知症対応型共同生活介護)

**定員** 1ユニット9名

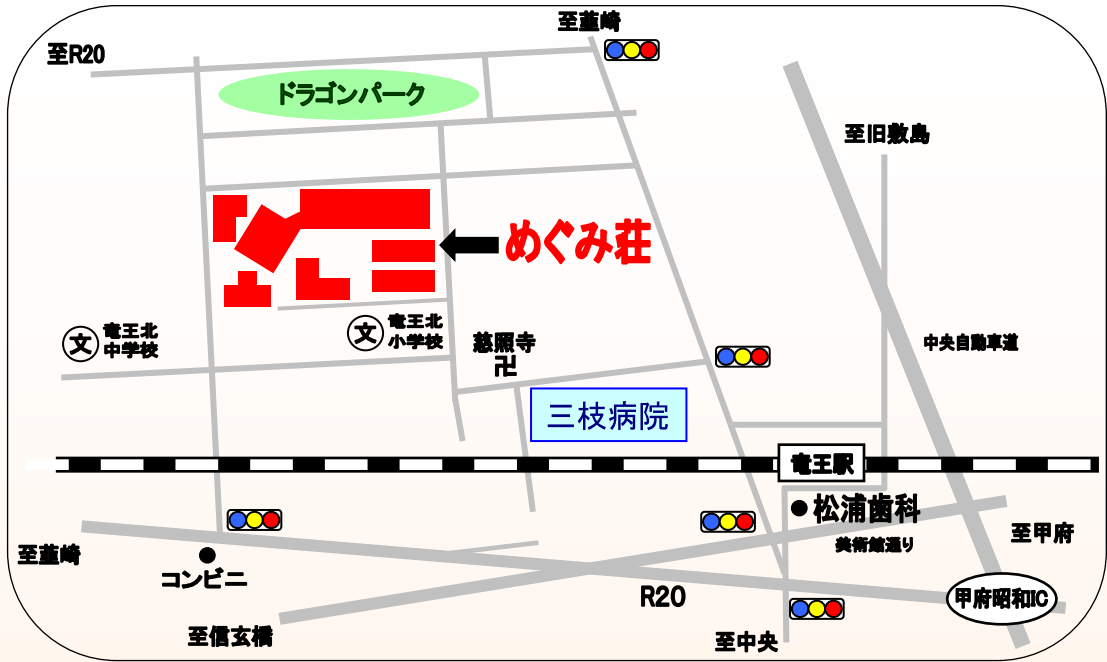
ショートステイセンター 会

(短期入所生活介護・介護予防短期入所生活介護)

**定員** 28名 (4人部屋7室用意)



## 交通略図



## 近隣施設



ドラゴンパーク (赤坂台総合公園)



信玄堤



めぐみ荘からの霊峰富士

## 協力病院

○医療法人社団慈成会 三枝病院  
甲斐市電王新町1440  
055-279-0222

○ひらいしデンタルクリニック  
甲斐市龍地6606-1  
0551-45-6484

○医療法人親江会 江間歯科医院  
甲斐市相生1-6-1  
055-226-5582



## 施設の概要

- 設置者 社会福祉法人泉茅会 理事長 三枝苗成
- 経営主体 社会福祉法人泉茅会
- 所在地 甲斐市電王644-5
- 業務内容 特別養護老人ホーム 73名  
ショートステイ (多床室) 30名  
ショートステイ (ユニット型) 20名  
デイサービス 35名/日  
グループホーム 18名  
在宅介護支援センター
- 敷地面積 14,106.64㎡